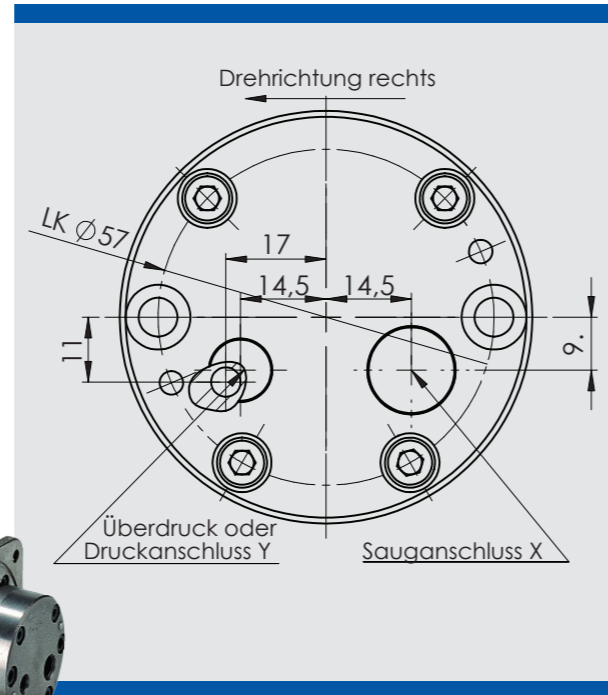
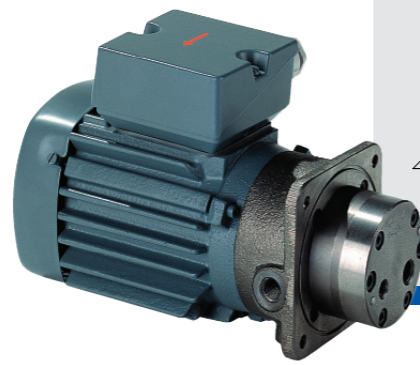


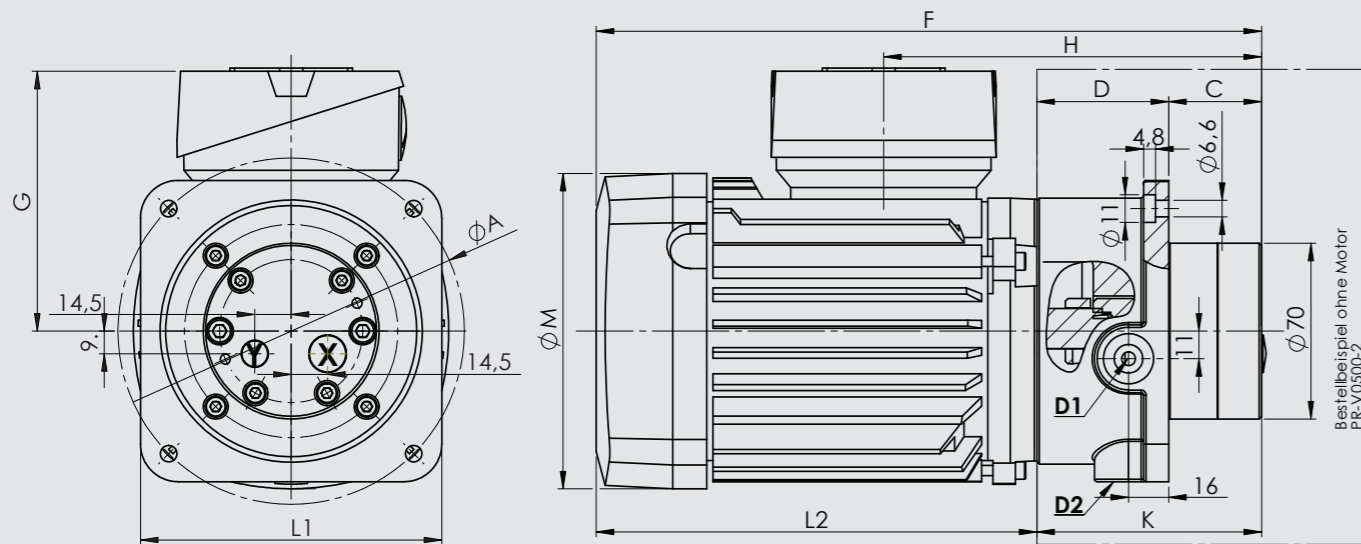
ZAHNRADPUMPENAGGREGAT PRMV

Technische Daten:

- Drehstrom Normmotor
- Ausführung: Bauform IMB 14;
- 4-polig; 400 V, 50 Hz
- Sonderspannungen auf Anfrage
- Förderleistung in Liter bei $n=1400 \text{ min}^{-1}$ und Ölviskosität 50 - 700 c St
- Druckklasse I bis 35 bar
- Druckklasse II bis 60 bar
- Druckklasse III bis 100 bar



Bestellbeispiel 1



Technische Daten

Bezeichnung	Förderleistung bei 1400 min^{-1}	Leistung Motor in kW für Druckklasse			Saug Anschluss X	Druck Anschluss Y
		I	II	III		
PRMV - 60	0,060 l/min	0,18	0,18	0,25	G ¼	M10 x 1
PRMV - 120	0,120 l/min	0,18	0,18	0,25	G ¼	M10 x 1
PRMV - 180	0,180 l/min	0,18	0,18	0,25	G ¼	M10 x 1
PRMV - 250	0,250 l/min	0,18	0,18	0,25	G ¼	M10 x 1
PRMV - 375	0,375 l/min	0,18	0,18	0,25	G ¼	M10 x 1
PRMV - 500	0,500 l/min	0,18	0,18	0,25	G ¼	M10 x 1
PRMV - 750	0,750 l/min	0,25	0,25	0,37	G ¼	M10 x 1
PRMV - 1000	1,000 l/min	0,25	0,25	0,37	G ¼	M10 x 1
PRMV - 1200	1,200 l/min	0,37	0,55	x	G ¾	M10 x 1
PRMV - 1500	1,500 l/min	0,37	0,55	x	G ¾	M10 x 1
PRMV - 2000	2,000 l/min	0,37	0,55	x	G ¾	M10 x 1
PRMV - 2500	2,500 l/min	0,55	x	x	G ¾	M10 x 1
PRMV - 3000	3,000 l/min	0,55	x	x	G ¾	M10 x 1

x = auf Anfrage

Abmessungen

Bezeichnung	Druckklasse	A	C	D	F	G	H	K	L	L1	M	L2	U	D1	D2*
PRMV - 60 bis PRMV - 250	I + II	110	37	42,5	235,5	106,5	137	79,5	70	100	109	156	145	G ¼	G ¼
PRMV - 60 bis PRMV - 250	III	138	37	52,5	265,5	113	151	89,5	70	120	124	176	145	G ¼	G ¼
PRMV - 375	I + II	110	38,5	42,5	237	106,5	138,5	81	70	100	109	156	14,5	G ¼	G ¼
PRMV - 375	III	138	38,5	52,5	267	113	152	91	70	120	124	176	14,5	G ¼	G ¼
PRMV - 500	I + II	110	40	42,5	238,5	106,5	140	82,5	70	100	109	156	14,5	G ¼	G ¼
PRMV - 500	III	138	40	52,5	268,5	113	154	92,5	70	120	124	176	14,5	G ¼	G ¼
PRMV - 750 bis PRMV - 1000	I + II	138	45	52,5	273,5	113	159	97,5	70	120	124	176	14,5	G ¼	G ¼
PRMV - 750 bis PRMV - 1000	III	138	45	52,5	273,5	113	159	97,5	70	120	124	176	14,5	G ¼	G ¼
PRMV - 1200 bis PRMV - 2000	I	138	47	52,5	275,5	113	161	99,5	70	120	124	176	14,5	G ¼	G ¼
PRMV - 1200 bis PRMV - 2000	II	138	47	52,5	308,5	112,5	167	99,5	70	120	139	209	14,5	G ¼	G ¼
PRMV - 2500	I	138	47	52,5	308,5	112,5	167	99,5	70	120	139	209	14,5	G ¼	G ¼
PRMV - 3000	I	138	50,5	52,5	312	112,5	170	103	70	120	139	209	14,5	G ¼	G ¼

x = Anschluss D2 nur bei bes. Bestellung

Bestellbeispiel 1 Zahnradpumpenaggregat

PR	M	V	750 / III
Pumpe	Motor	Guss-Flansch und Kupplung	Bsp.: Förderleistung entspricht 0,75 l/min Druckklasse

Bestellbeispiel 2 Zahnradpumpe inkl. Guss-Flansch und Kupplung (ohne Motor)

PR	-	V	500 / I
Pumpe		Guss-Flansch und Kupplung	Bsp.: Förderleistung entspricht 0,50 l/min Druckklasse